

miejskowy plan zagospodarowania przestrzennego terenów w miejscowości LICHEŃ STARY skala 1:2000

0 10 20 50 100 200m

ZMNIJSZONO W CELU ARCHIWIZACJI

OZNACZENIA

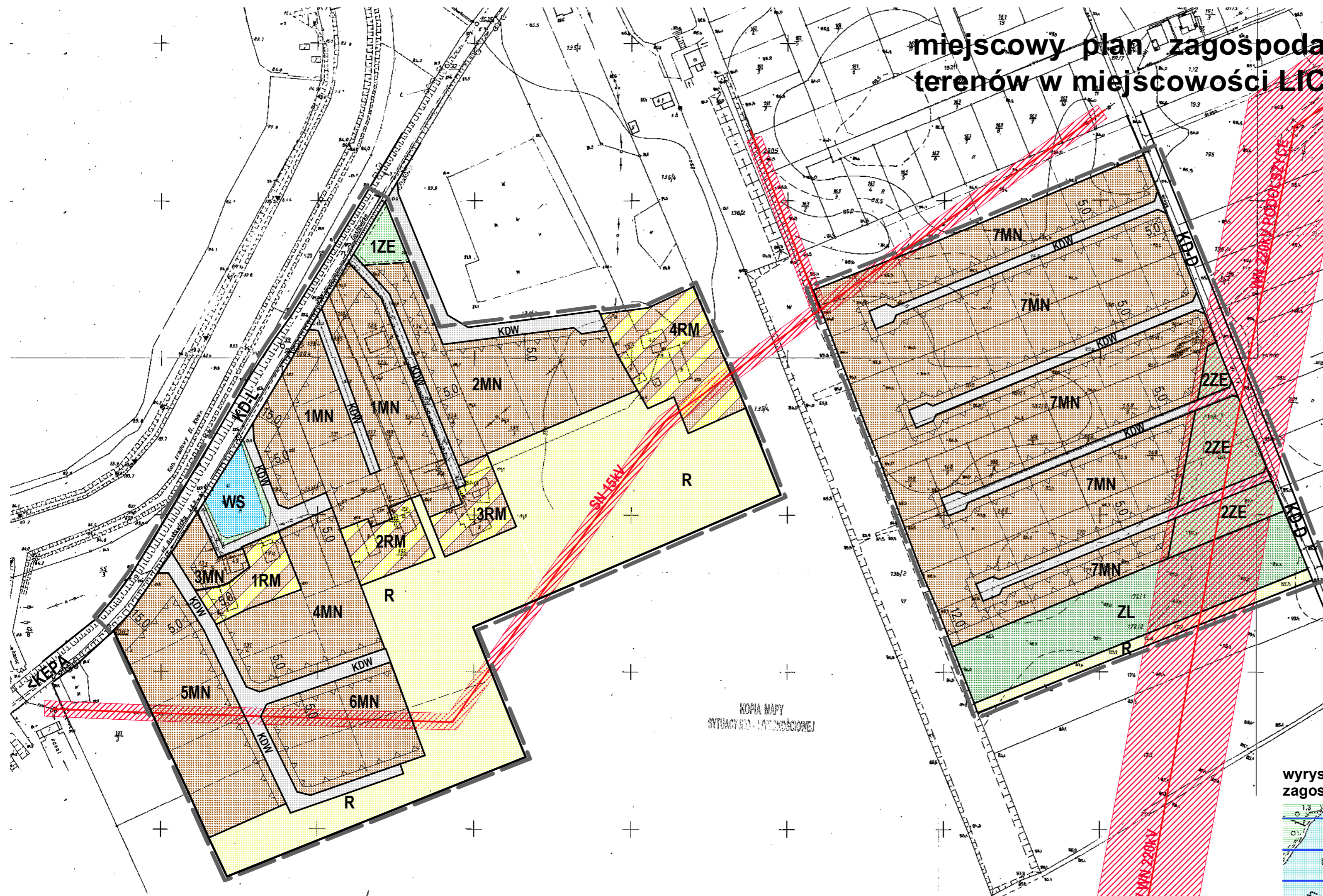
OZNACZENIA GRAFICZNE GRANIC

- GRANICA OBSZARU OBJĘTEGO PLANEM
- LINIE ROZGRANICZAJĄCE TERENY O RÓŻNYM PRZEZNACZENIU LUB O RÓŻNYCH ZASADACH ZAGOSPODAROWANIA - OBOWIĄZUJĄCE
- LINIE PODZIAŁU WEWNĘTRZNEGO TERENÓW
- NIEPRZEKACZALNA LINIA ZABUDOWY

OZNACZENIA OKREŚLAJĄCE PRZEZNACZENIE TERENÓW

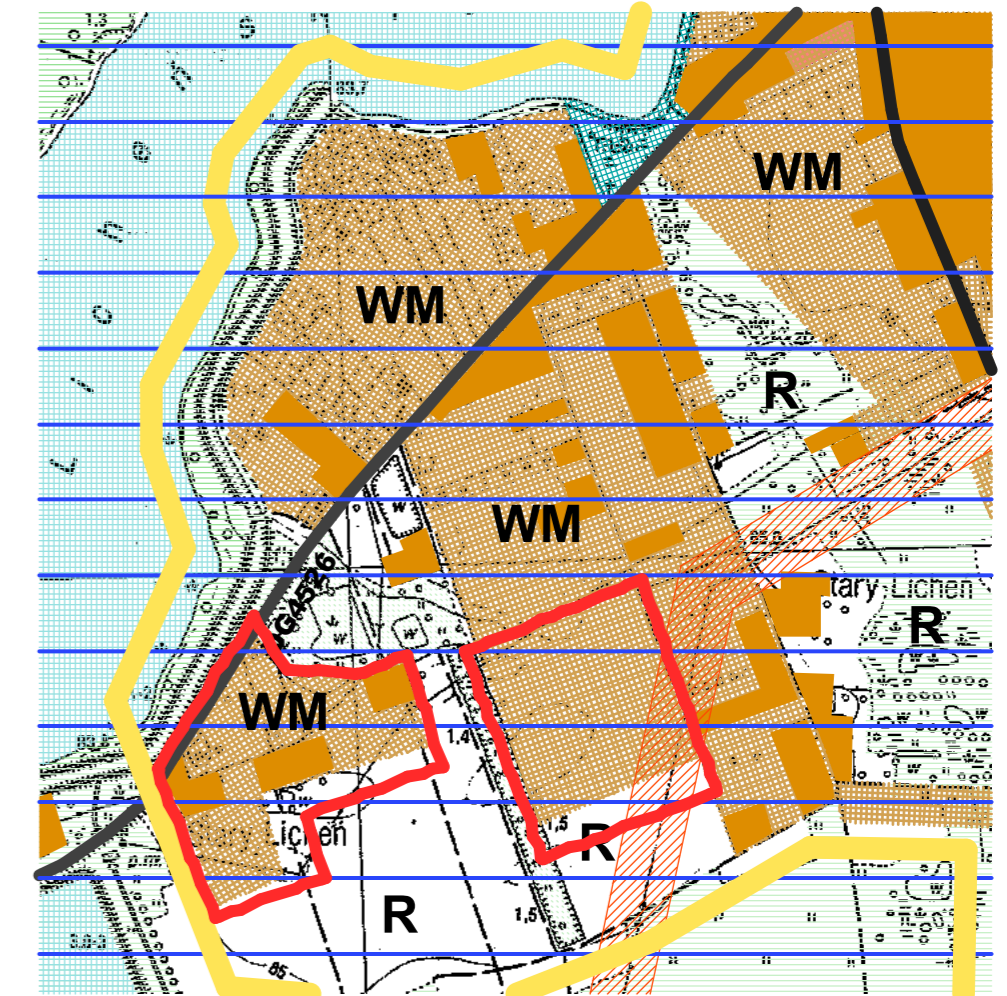
- MN TERENY ZABUDOWY MIESZKANIOWEJ JEDNORODZINNEJ
- RM TERENY ZABUDOWY ZAGRODOWEJ
- R TERENY ROLNICZE
- ZL TERENY LEŚNE
- ZE TERENY ZIELENI NIURZĄDZONEJ
- WS TERENY WÓD POWIERZCHNIOWYCH
- ISTNIEJĄCE LINIE ELEKTROENERGETYCZNE SN 15 kV I WN 220 kV, WRAZ Z PASAMI TECHNOLOGICZNYMI
- KD-L TERENY DRÓG PUBLICZNYCH LOKALNYCH
- KD-D TERENY DRÓG PUBLICZNYCH DOJAZDOWYCH
- KDW TERENY DRÓG WEWNĘTRZNYCH

Załącznik nr 1 do Uchwały Nr 233/XXIV/12 Rady Miejskiej Gminy Ślesin z dnia 28.09.2012 r.



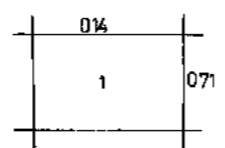
KOPIA MAPY SITUACYJNO-WYSOKOŚCIOWEJ

wrys studium uwarunkowań i kierunków zagospodarowania przestrzennego Gminy Ślesin



424.412.062.
1:1000

MAPA SYTUACYJNO WYSOKOŚCIOWA
Złożona w r. 2010 przez
WOJEWÓDZKIE BIURO GEODEZJI I TERENÓW ROLNYCH
W KONINIE



A. Ślesin wj konflakcie wój. Licheń Stary

1461518-4187

STAROSTA KONIŃSKI
KONIN
06.08.2012

STAROSTA KONIŃSKI
KONIN
06.08.2012

Nie podlega opłacie skarbowej
na podstawie art. 21 ustawy o opłacie skarbowej z 19 listopada 2009 r.
(Dz.U. nr 225 poz. 1939)