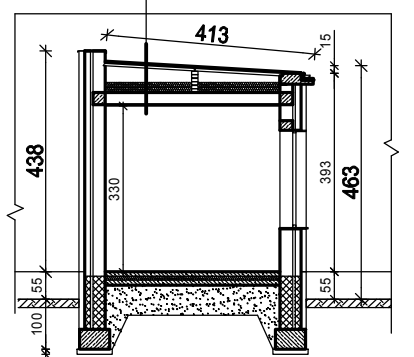




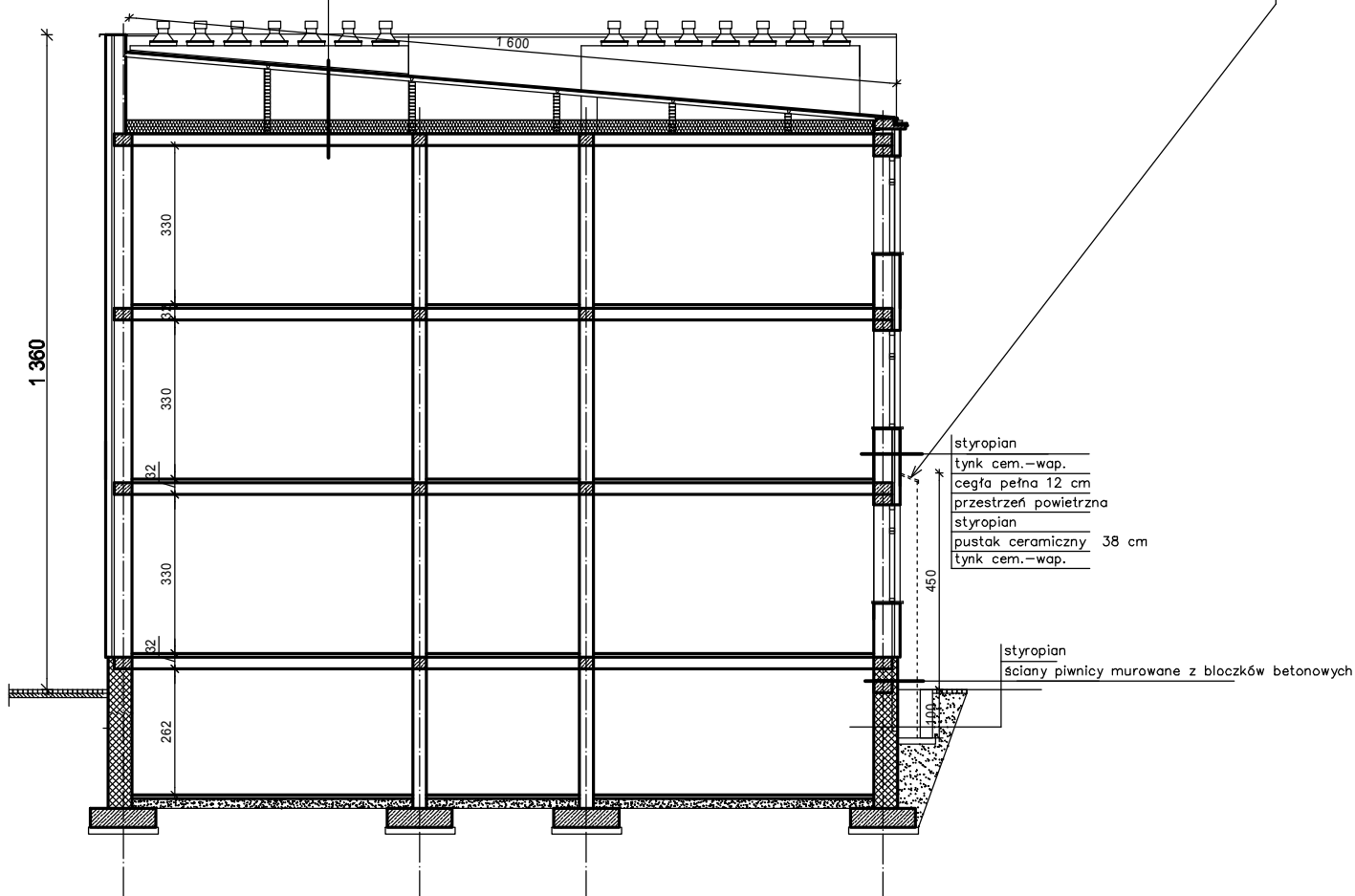
Nr 1	SALA PRZEDSZKOLNA	51,50
Nr 2	SALA PRZEDSZKOLNA	51,40
Nr 3	ŁAZIENKA DLA UCZNIÓW	27,90
Nr 4	SALA PRZEDSZKOLNA	51,50
Nr 5	SALA PRZEDSZKOLNA	51,40
Nr 6	SALA PRZEDSZKOLNA	51,
Nr 7	ŁAZIENKA DLA UCZNIÓW	20,20
Nr 8	SZATNIA	19,00
Nr 9	MAGAZYN	5,40
Nr10	SALA PRZEDSZKOLNA	43,40
Nr11	SALA PRZEDSZKOLNA	44,00
Nr12	ŁAZIENKA DLA UCZNIÓW	13,00
Nr13	SALA PRZEDSZKOLNA	49,60
Nr 14	ŁAZIENKA DLA UCZNIÓW	14,60
Nr15	WC PERSONELU/POM. PORZĄDKU	14,00
Nr16	SZATNIA	20,40
Nr17	SALA PRZEDSZKOLNA	53,20
Nr18	MAGAZYN	5,00
Nr19	MAGAZYN	3,10
Nr20	ŁAZIENKA DLA UCZNIÓW	15,40
Nr 21	POKÓJ NAUCZYTELSKI	16,50
Nr 22	ŁAZIENKA DLA UCZNIÓW	20,10
Nr 23	SALA PRZEDSZKOLNA	53,20
Nr 24	WC PERSONELU	59,80
Nr 25	SALA PRZEDSZKOLNA	53,10
Nr 26	ŁAZIENKA DLA UCZNIÓW	10,40
Nr 27	WEZEŁ SANITARNY	9,50
Nr 28	SZATNIA	63,00
Nr 29	KOMUNIKACJA	22,70
RAZEM		1130,80

istniejące pokrycie z papy	
istniejące warstwy stropodochu	
przeźrzen powłokna wentylowana	
istniejący termoizolacja – wełna	
istniejący strop z płyt kanałowych	
istniejący tynk cem.-wap	

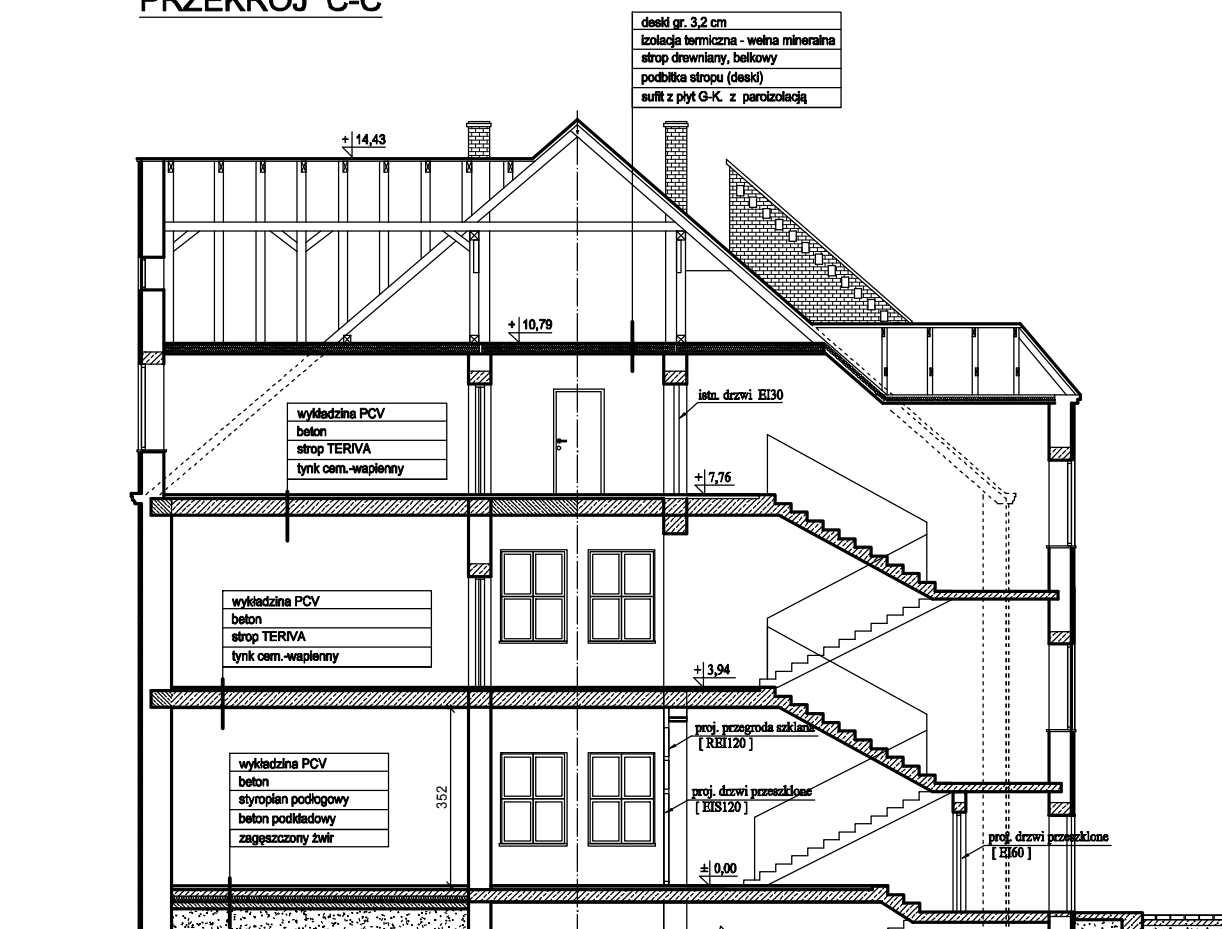


termoizolacja – granulat z wełny mineralnej
pokrycie z papy
warstwy strópodachu
powietrzna wentylowana
termoizolacja – wełna mineralna
stróp z płyt kanałowych
tylny cerm. – map

proj. mur na fundamencie, z pustaków ceramicznych 25 cm + 5 cm wełny mineralnej z wyprawą systemową i tynkiem akrylowym. Mur kotwić do istn. ściany budynku. Wysokość od gruntu 4,50m, zakończyć pokryciem z blachy malowanej proszkowo

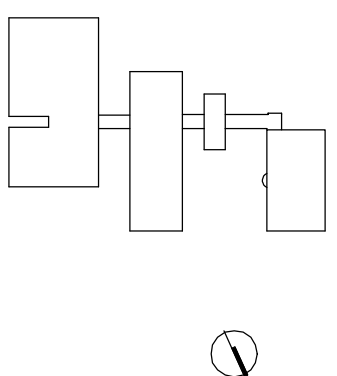


PRZEKRÓJ C-C



WYM. WENTYLACJA MECHANICZNA, SPRZĘŻONA Z OSWIEŻENIEM
FOSF. SZAFKA NA ŚRODKI CZYSTOŚCI W POM. NIEODSTĘPNYM DLA DZIECI
ZŁ. JEJENOKOMOROWY ZŁAZOWYANAK
O WYM. 40 x 40 cm ZAŁOŻONY NA POZ. +0,45 m
WYPOLAZONY W BATERIE ZE ZŁĄCZKA DO WYŻA.

Rzut poglądowy budynku Zespołu Szkolno-Przedszkolnego w Ślesinie.



Przebudowa budynku Zespołu Szkolno-Przedszkolnego

przy ul. Żwirki i Wigury 55 w Silesinie.

Investor: Gmina Ślesin

ul. Kleczowska 15, 62-561 Ślesin

objekt : Budynok Żołnierzy Strzelno, Brzo

duyinek zespolu szkolno-izew
dz. nr ewid. 1021/2 obreb 0001 :

temat rysunku :

RZUIT PARTERII KŮAD A-

ΠΕΡΙΛΗΨΗ

PRZEPROJEC-C

proletariat:

meritz Morim is

apc. nr UASUS0346/032587 in spec. archaelogical

ini Henryk Szymanski, mgr. budowlane nr:
044 200440/2001 044 200440/2001

www.rododendron.com

VI. 2020

--	--

--	--